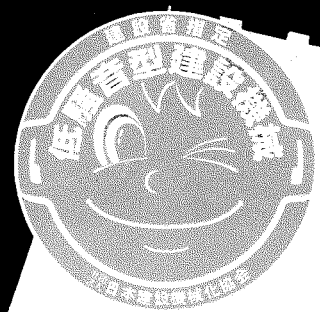


7055 グローブローラー



の美
ワークス
速度もク
ビッグトルク&ハイスピードの
4段変速の超ワイド巻上速度制
ウインチ操作の容易なドラム1バ
人間工学設計のセミショートレバー。
快適さと広視界を確保した新型キャブ。



フルバードリック

KOBELCO

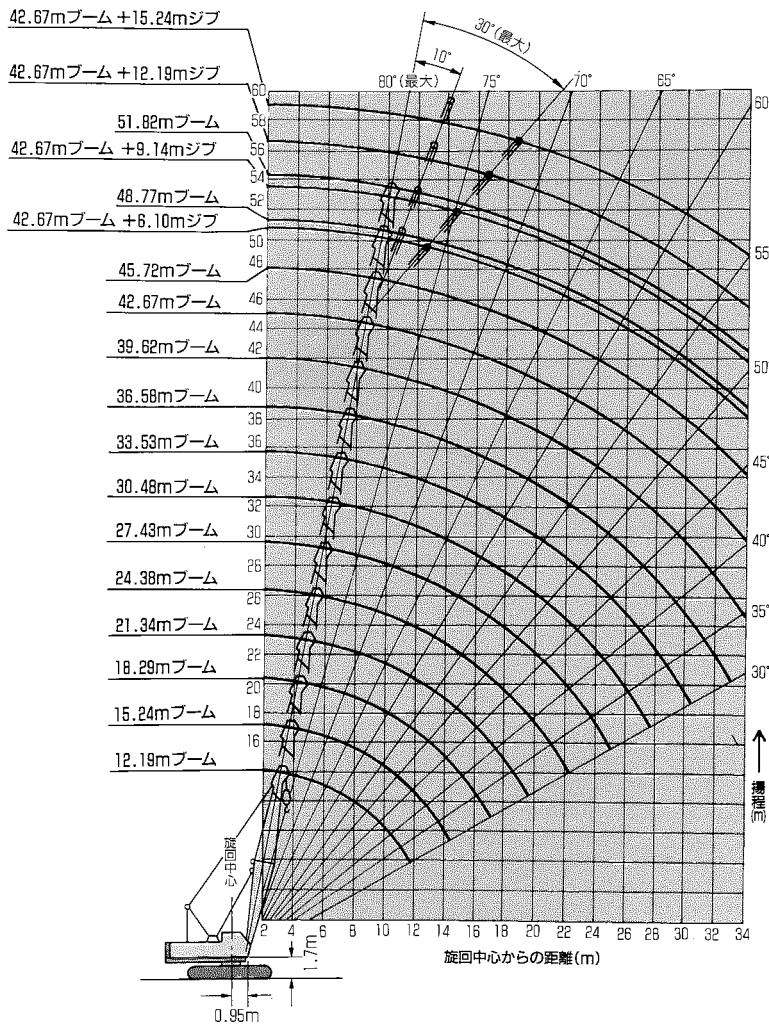
P&H



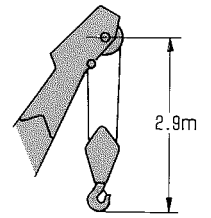
クローラークレーン

〈クレーンブームを使用〉

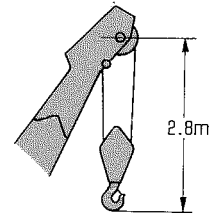
■作動範囲図



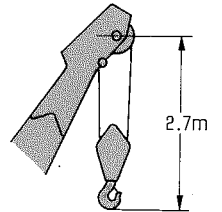
55tonフック



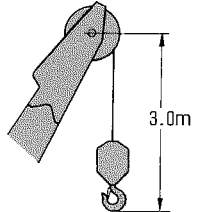
32tonフック



19tonフック

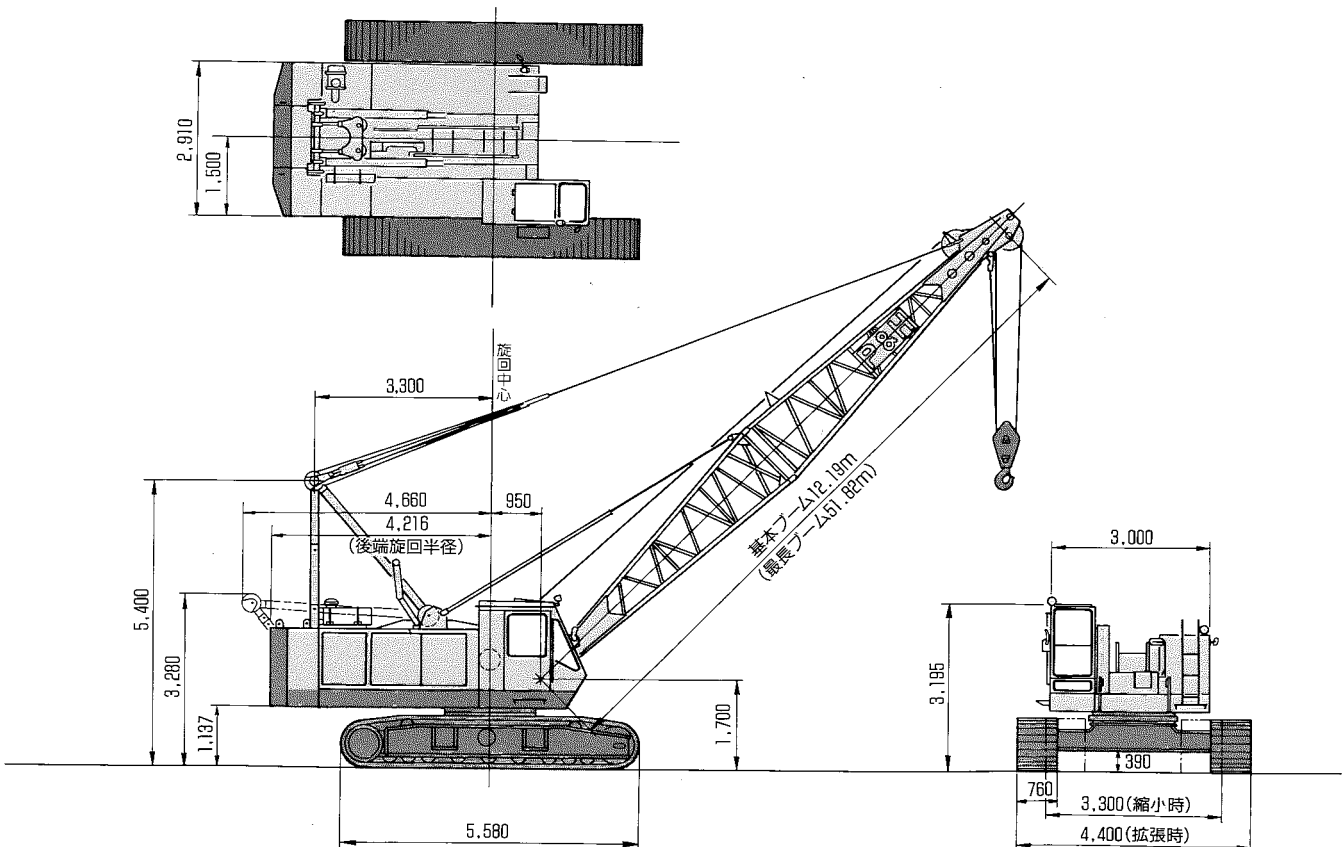


6.5ton
ボールフック



〈注〉ブームあるいはジブ角度が75°以下の場合の値です。

■全体図(単位:mm)



■定格総荷重 (ton)

クローラ拡張・全周

作業半径 m	ブーム長さ m(ft.)	12.19 (40)	15.24 (50)	18.29 (60)	21.34 (70)	24.38 (80)	27.43 (90)	30.48 (100)	33.53 (110)	36.58 (120)	39.62 (130)	42.67 (140)	45.72 (150)	48.77 (160)	51.82 (170)
3.7		55.0													
4		50.7	50.6												
4.5		43.4	43.4	43.3											
5		36.5	36.4	36.2	36.2										
5.5		31.5	31.3	31.2	31.1	31.0									
6		27.6	27.4	27.3	27.2	27.1	26.9								
7		22.1	21.9	21.8	21.7	21.5	21.5	21.4	21.3						
8		18.4	18.2	18.1	17.9	17.8	17.8	17.7	17.7	17.6	17.5				
9		15.7	15.5	15.4	15.3	15.1	15.1	15.1	15.0	14.9	14.8	14.7			
10		13.7	13.5	13.4	13.2	13.1	13.1	13.1	13.0	12.9	12.8	12.8	12.6	12.5	
12	11.3/11.6m	10.6	10.6	10.4	10.3	10.2	10.2	10.2	10.1	10.0	9.9	9.8	9.7	9.6	
14		8.7	8.7	8.5	8.4	8.3	8.3	8.3	8.2	8.0	8.0	7.9	7.8	7.7	
16			7.3	7.1	7.1	6.9	6.9	6.9	6.8	6.6	6.6	6.5	6.4	6.3	
18				6.1	6.0	5.9	5.9	5.8	5.7	5.6	5.5	5.4	5.3	5.2	
20				5.3	5.2	5.1	5.0	5.0	4.9	4.8	4.7	4.6	4.5	4.4	
22					4.6	4.4	4.4	4.3	4.2	4.1	4.0	3.9	3.8	3.7	
24						3.9	3.9	3.8	3.7	3.6	3.5	3.4	3.3	3.2	
26								3.4	3.3	3.2	3.1	3.0	2.9	2.8	
28									2.9	2.8	2.8	2.6	2.5	2.4	
30									2.6	2.5	2.4	2.3	2.2	2.1	2.0
32										2.2	2.2	2.0	1.9	1.8	1.7
34											1.9	1.7	1.6	1.5	1.4

〈注〉

- 作業半径とは、クレーンの旋回中心よりつり上荷重の重心までの水平距離をいいます。
- 定格総荷重は、水平堅土上における転倒荷重の78%以内で、フックブロック、玉掛け用ワイヤロープ、その他巻上用付属品の重量を含んだ値です。
- 定格総荷重をつり上げる場合でも、風の影響、地盤の状態、作業速度その他安全作業に有害な状況がある時は、オペレータは荷重の軽減、作業速度を遅くするなど、状況に応じた判断をする責任があります。
- 表中の空欄の箇所では作業を行うことはできません。
- すべてのブーム長さの中間ブーム構成および中間支持ロープ取付要領は、取扱説明書の指示を厳守してください。
- クレーン作業時には、必ずクローラを規定位置まで張出してください。
- クレーン作業時には、必ずガントリを最高位置まで立ててください。
- 主ブームで実際につり上げ得る荷重は、定格総荷重から(主フック+玉掛け用ワイヤロープ等のつり具)の重量を差し引いた値になります。
- ジブで実際につり上げ得る荷重は、定格総荷重から(主フック+ジブフック+玉掛け用ワイヤロープ等のつり具)の重量を差し引いた値になります。

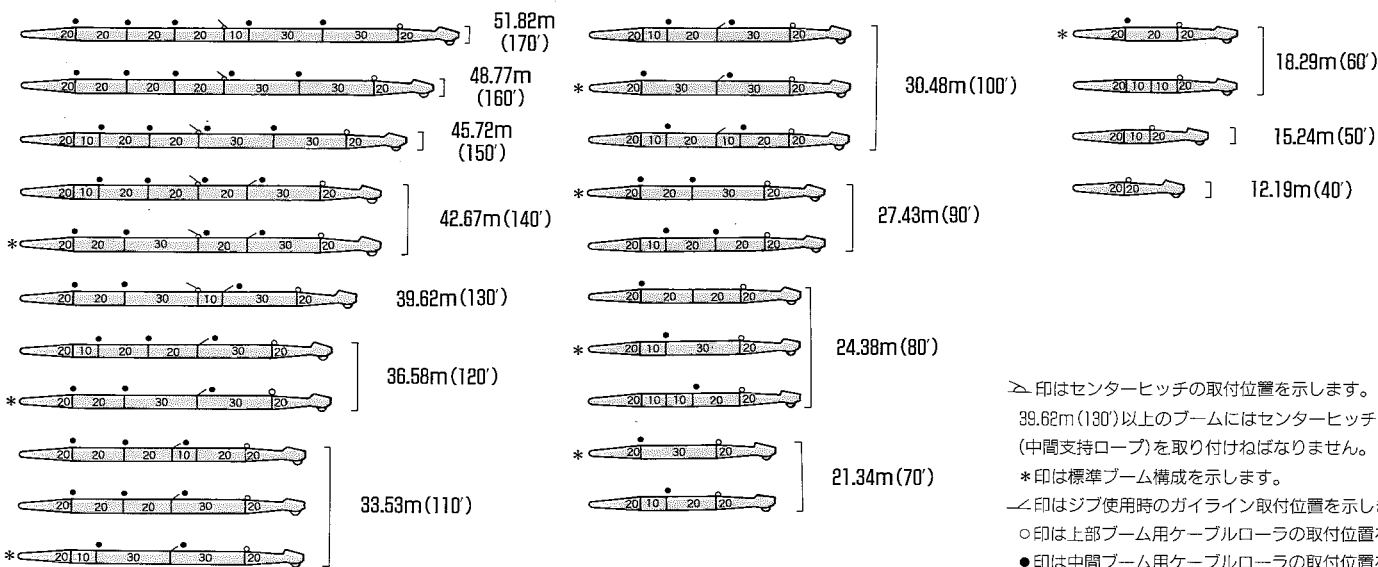
- 主ブームにジブまたは補助シーブを取り付けたままで主フックを使用する場合の定格総荷重は、上表の主ブーム定格総荷重から、ジブの長さおよび補助シーブに応じて次の値を差し引いてください。

ジブ長さ m(ft.)	6.10(20)	9.14(30)	12.19(40)	15.24(50)	補助シーブ
差し引く値 ton	0.9	1.1	1.3	1.5	0.3

実際につり上げ得る荷重は定格総荷重から更に(主フック+ジブフック+玉掛け用ワイヤロープ等のつり具)の重量を差し引いた値になります。

- 補助シーブの定格総荷重は、主ブームと同じ作業半径における定格総荷重から0.3tonを差し引いた値ですが、補助シーブの最大定格総荷重6.5tonを超えてはなりません。
- ジブまたは補助シーブ使用時の最大作業半径は、その時の主ブームの最大作業半径を超えてはいけません。
- ジブを装着できる主ブーム長さは、30.48m(100')~42.67m(140')です。
- 補助シーブを装着できる主ブーム長さは、12.19m(40')~48.77m(160')です。
- ブームの自立は、原則としてクローラ前方で行ってください。

■ブーム構成図



■ジブ定格総荷重 (ton)/ジブ取付角度10°(負荷時)

クローラ拡張・全周

ブーム長さ m(ft.)	30.48(100)				33.53(110)				36.58(120)				39.62(130)				42.67(140)				
	ジブ長さ m(ft.) 作業半径 m	6.10 (20)	9.14 (30)	12.19 (40)	15.24 (50)	6.10 (20)	9.14 (30)	12.19 (40)	15.24 (50)	6.10 (20)	9.14 (30)	12.19 (40)	15.24 (50)	6.10 (20)	9.14 (30)	12.19 (40)	15.24 (50)	6.10 (20)	9.14 (30)	12.19 (40)	15.24 (50)
8	6.5																				
9	6.5				6.5				6.5												
10	6.5	6.5			6.5	6.5			6.5	6.5			6.5				6.5				
12	6.5	6.5	6.0	5.2	6.5	6.5	6.0	5.2	6.5	6.5	6.0	5.2	6.5	6.5	6.0		6.5	6.5	6.0		
14	6.5	6.5	6.0	5.2	6.5	6.5	6.0	5.2	6.5	6.5	6.0	5.2	6.5	6.5	6.0	5.2	6.5	6.5	6.0	5.2	
16	6.5	6.5	6.0	5.2	6.5	6.5	6.0	5.2	6.5	6.5	6.0	5.2	6.5	6.5	6.0	5.2	6.5	6.5	6.0	5.2	
18	5.9	5.9	5.9	5.2	5.8	5.8	5.8	5.2	5.7	5.7	5.7	5.2	5.6	5.6	5.6	5.2	5.5	5.5	5.5	5.2	
20	5.0	5.0	5.0	5.0	5.0	5.0	5.0	5.0	4.9	4.9	4.9	4.9	4.8	4.8	4.8	4.8	4.7	4.7	4.7	4.7	
22	4.4	4.4	4.4	4.4	4.3	4.3	4.3	4.3	4.2	4.2	4.2	4.2	4.1	4.1	4.1	4.1	4.0	4.0	4.0	4.0	
24	3.9	3.9	3.9	3.9	3.8	3.8	3.8	3.8	3.7	3.7	3.7	3.7	3.6	3.6	3.6	3.6	3.5	3.5	3.5	3.5	
26	3.4	3.4	3.4	3.4	3.3	3.3	3.3	3.3	3.2	3.2	3.2	3.2	3.1	3.1	3.1	3.1	3.0	3.0	3.0	3.0	
28					2.9	2.9	2.9	2.9	2.8	2.8	2.8	2.8	2.8	2.8	2.8	2.8	2.6	2.6	2.6	2.6	
30					2.6	2.6	2.6	2.6	2.5	2.5	2.5	2.5	2.4	2.4	2.4	2.4	2.3	2.3	2.3	2.3	
32									2.2	2.2	2.2	2.2	2.2	2.2	2.2	2.2	2.0	2.0	2.0	2.0	
34													1.9	1.9	1.9	1.9	1.7	1.7	1.7	1.7	

■ジブ定格総荷重 (ton)/ジブ取付角度30°(負荷時)

クローラ拡張・全周

ブーム長さ m(ft.)	30.48(100)				33.53(110)				36.58(120)				39.62(130)				42.67(140)				
	ジブ長さ m(ft.) 作業半径 m	6.10 (20)	9.14 (30)	12.19 (40)	15.24 (50)	6.10 (20)	9.14 (30)	12.19 (40)	15.24 (50)	6.10 (20)	9.14 (30)	12.19 (40)	15.24 (50)	6.10 (20)	9.14 (30)	12.19 (40)	15.24 (50)	6.10 (20)	9.14 (30)	12.19 (40)	15.24 (50)
10	6.5																				
12	6.5	6.0			6.5				6.5				6.5				6.5				
14	6.5	6.0	4.3		6.5	6.0			6.5	6.0			6.5	6.0			6.5	6.0			
16	6.5	6.0	4.3	3.7	6.5	6.0	4.3	3.7	6.5	6.0	4.3		6.5	6.0	4.3		6.5	6.0	4.3		
18	5.9	5.9	4.3	3.7	5.8	5.8	4.3	3.7	5.7	5.7	4.3	3.7	5.6	5.6	4.3	3.7	5.5	5.5	4.3	3.7	
20	5.0	5.0	4.3	3.7	5.0	5.0	4.3	3.7	4.9	4.9	4.3	3.7	4.8	4.8	4.3	3.7	4.7	4.7	4.3	3.7	
22	4.4	4.4	4.3	3.7	4.3	4.3	4.3	3.7	4.2	4.2	4.2	3.7	4.1	4.1	4.1	3.7	4.0	4.0	4.0	3.7	
24	3.9	3.9	3.9	3.7	3.8	3.8	3.8	3.7	3.7	3.7	3.7	3.7	3.6	3.6	3.6	3.6	3.5	3.5	3.5	3.5	
26	3.4	3.4	3.4	3.4	3.3	3.3	3.3	3.3	3.2	3.2	3.2	3.2	3.1	3.1	3.1	3.1	3.0	3.0	3.0	3.0	
28					2.9	2.9	2.9	2.9	2.8	2.8	2.8	2.8	2.8	2.8	2.8	2.8	2.6	2.6	2.6	2.6	
30					2.6	2.6	2.6	2.6	2.5	2.5	2.5	2.5	2.4	2.4	2.4	2.4	2.3	2.3	2.3	2.3	
32									2.2	2.2	2.2	2.2	2.2	2.2	2.2	2.2	2.0	2.0	2.0	2.0	
34													1.9	1.9	1.9	1.9	1.7	1.7	1.7	1.7	

■ワイヤロープ巻掛本数と定格総荷重の最大値およびフックブロックの重量

フック容量	定格総荷重最大値 (ton)									フック重量
	1本掛	2本掛	3本掛	4本掛	5本掛	6本掛	7本掛	8本掛	9本掛	
55ton	6.5	13.0	19.5	26.0	32.5	39.0	45.5	52.0	55.0	0.65ton
32ton	6.5	13.0	19.5	26.0	32.0					0.50ton
19ton	6.5	13.0	19.0							0.40ton
6.5ton (ボールフック)	6.5									0.16ton

■自立可能最大ブーム長さ m(ft.)

クローラ拡張時	主ブームのみ	主ブーム+ジブ	主ブーム+補助シーブ
		51.82(170)	42.67(140)+15.24(50)

■補助シーブ最大定格総荷重 (ton)

主ブーム長さ m(ft.)	12.19(40)~48.77(160)
最大定格総荷重 ton	6.5