

NPK[®]

油圧式高周波振動

杭打抜機 ニューパイロ

HP-4

HP-7

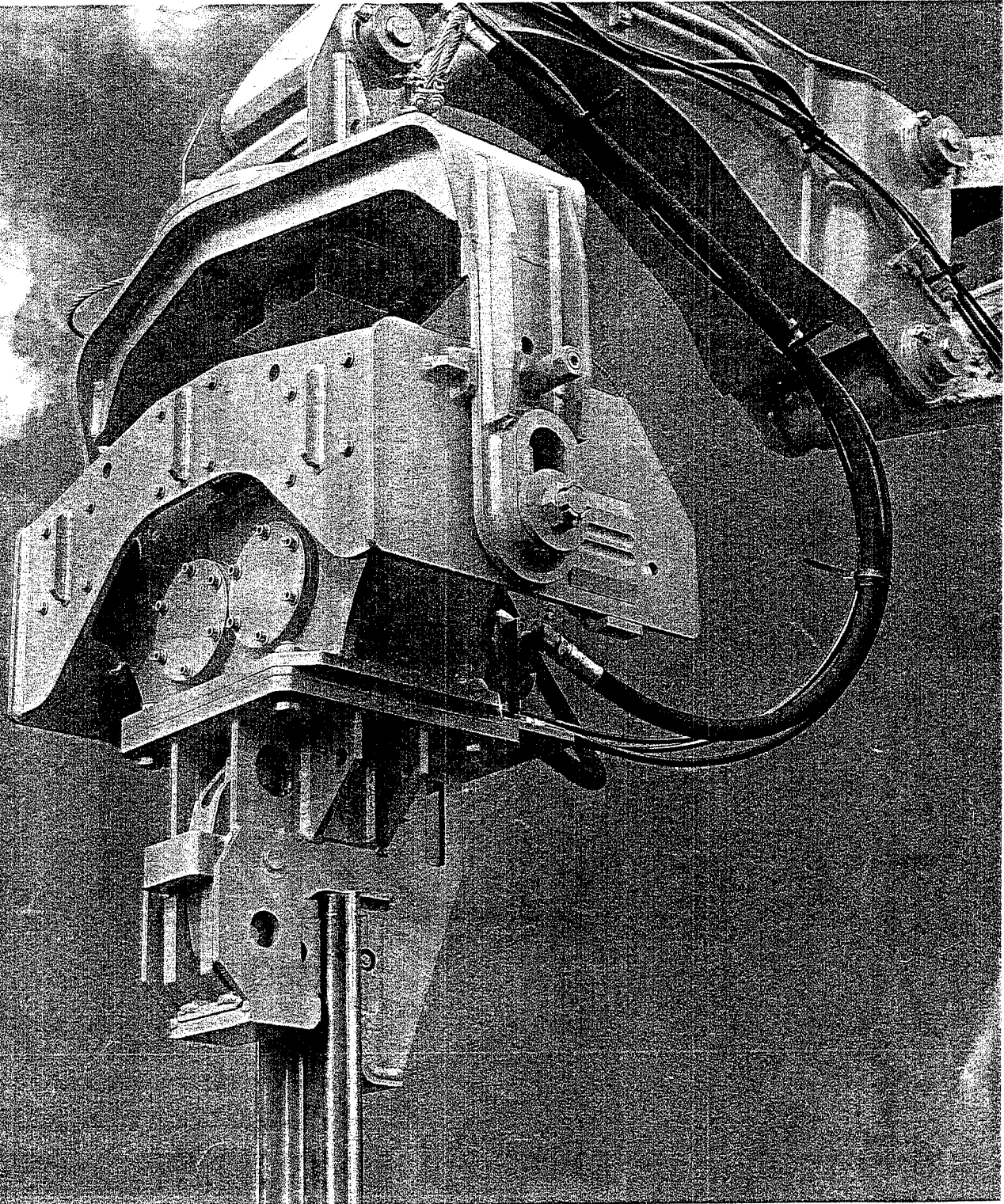
HP-7SX

HP-7AS

HP-7AL

HP-10S

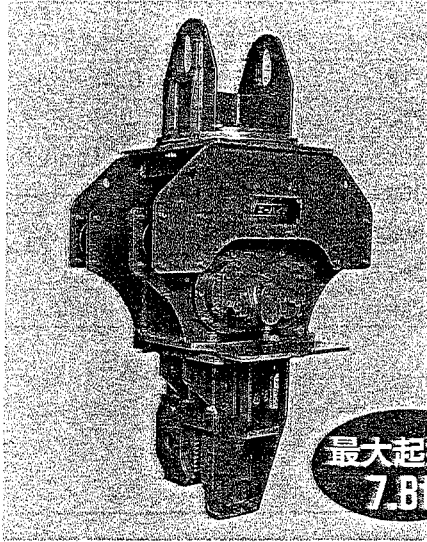
HP-10L



NPK 日本ニューマチック工業株式会社

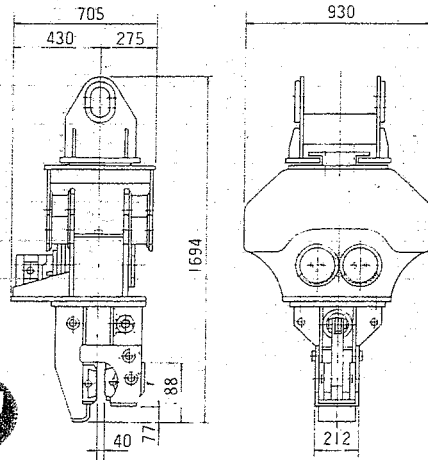
HP-4

油圧ショベル バケット容量0.4~0.55m³クラス

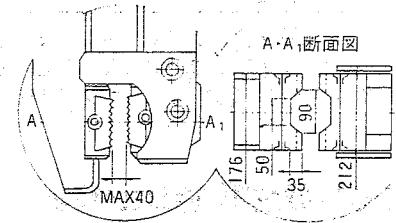


最大起振力
7.8t

■ 本体寸法図

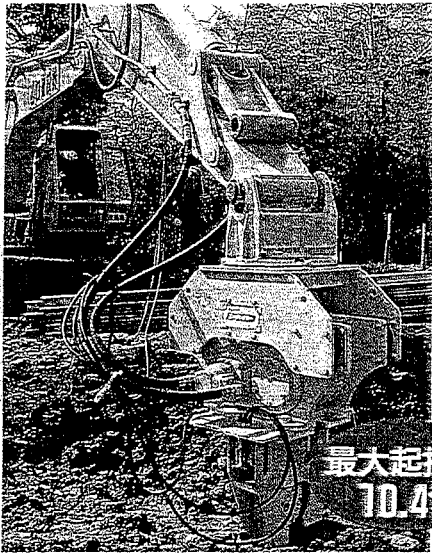


■ 油圧チャック寸法図



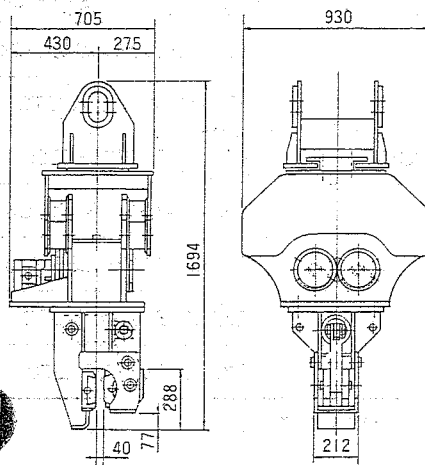
HP-7

油圧ショベル バケット容量0.7~0.9m³クラス

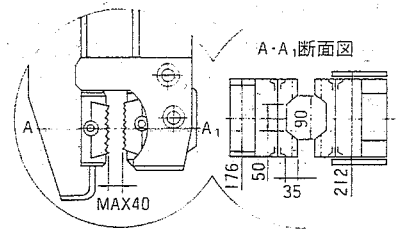


最大起振力
10.4t

■ 本体寸法図

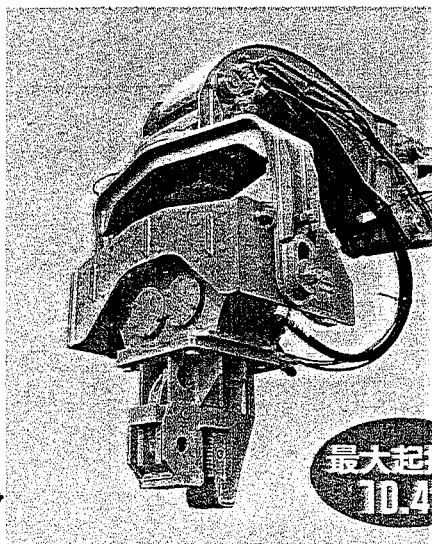


■ 油圧チャック寸法図



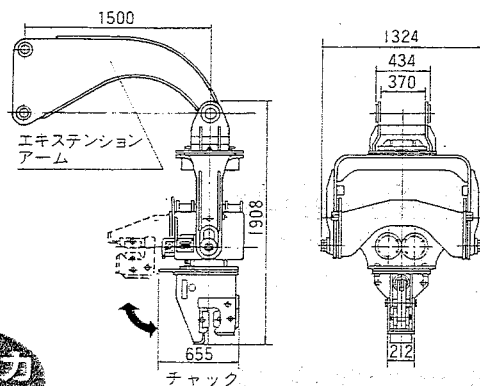
HP-7SX

油圧ショベル バケット容量0.7~0.9m³クラス

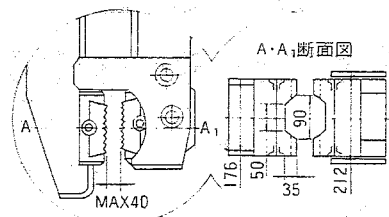


最大起振力
10.4t

■ 本体寸法図 標準エキステンションアーム付



■ 油圧チャック寸法図



- 軽量鋼矢板及び鋼矢板II・IIIの兼用型です。
- このほかに鋼管杭、木杭の打込みも可能です。お問合せください。

■仕様

型式	最大起振力 (ton)	最大振動数 (cpm)	最高作動油圧 (kg/cm ²)	最大必要油量 (ℓ/min)	全高 (mm)	重量 (kg)	適用油圧ショベル バケット容量 (m ³ クラス)
HP-4	7.8	2,400	~120	~125	1,712	750	0.4~0.55
HP-7	10.4	2,400	~120	~200	1,712	780	0.7~0.9
HP-7SX	10.4	2,400	~120	~200	1,908	1,050	0.7~0.9
HP-7AS	10.4	2,400	~150	~160	1,962	1,100	0.7~0.9
HP-7AL	10.4	2,400	~150	~200	1,962	1,100	0.7~0.9
HP-10S	17.3	2,400	~160	~200	1,967	1,250	1.0
HP-10L	17.3	2,400	~160	~240	1,967	1,250	1.0

- 車両系建設機械に、ニューエーパイラーを取付けた場合の運転は「車両系建設機械(基礎工事)の技能講習修了証」の交付を受けた人に限られます。
- 仕様は予告なく変更することがありますので、あらかじめご了承ください。

■主な取付可能ショベル

	HP-4	HP-7, 7SX, 7AS, 7AL	HP-10S, HP-10L
石川島	IS110GX, IS120GX	IS200, IS200G, IS220, IS220G	IS310, IS310G
加藤	HD400SE, HD450SE HD550G, HD450VZ	HD700SE, HD770SE, HD800SE HD800VZ, HD880SE, HD900SE	HD1220SE, HD1250SE HD1250VZ
キャタピラ	E110, E110B E120, E120B	E200, E200B, E240, E240B	E300, E300B
クボタ	KX100, KX120	KX200, KX220, KX270	KX300
コマツ	PC100, PC120, PC150	PC200, PC210, PC220	PC300, PC310
コベルコ	SK04, SK045 SK100, SK120	SK07, SK200, SK09, SK220	SK12, SK300
住友	S260F, S265F	S280F, S280F2, S340, S340F	S400, S430F
日立	EX100, EX120	EX200, EX220, EX270	EX300
古河	FX100, FX120	FX200, FX220, FX270	FX300

※上記以外の油圧ショベルでも取付けできる場合がありますのでご相談下さい。

NPK[®]

日本ニューマチック建機株式会社

本社 電話 03-3790-1701(代) FAX (03) 3790-1710
サービス課 03-3790-1702(代)
仙台営業所 0973-5191(代) FAX (022) 238-5194
札幌営業所 011-841-9173 FAX (011) 841-7576

製造元

日本ニューマチック工業株式会社

建機事業部 0578-475
電話 営業部 (0729) 63-1581(代) サービス部 (0729) 63-1583(代) FAX (0729) 163-1586
福岡営業所 092-582-8338(代) FAX (092) 574-8852
広島営業所 082-842-9610 FAX (082) 842-9665